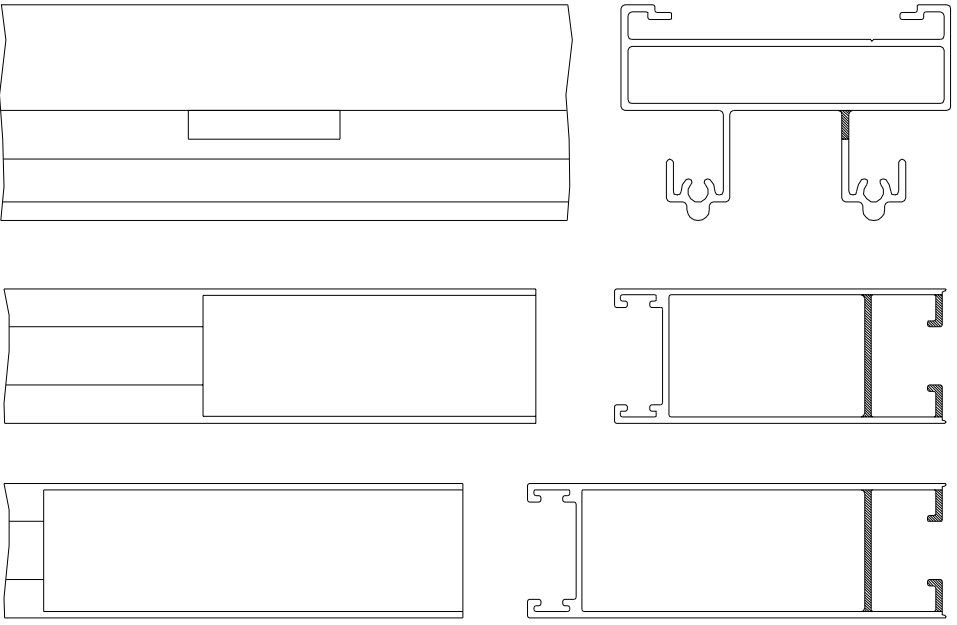


OPERACION 1    OPERACION 2    OPERACION 3    OPERACION 4    OPERACION 5    OPERACION 6    OPERACION 7

		<b>Marca</b>		<b>Denominacion</b>		<b>Referencia</b>		<b>Cont.</b>		<b>Material</b>		<b>Dimensiones</b>	
<b>LANZAMIENTO</b>		FECHA PEDIDO	FECHA DIBUJADO	DESTINO VC-70		DENOMINACION MATRIZ		VC-70		MATERIAL OPERACIONES		REFERENCIA VC-70	
CANTIDAD		COMPROBADO		ESCALA		OPERACIONES		OPERACIONES		OPERACIONES		OPERACIONES	

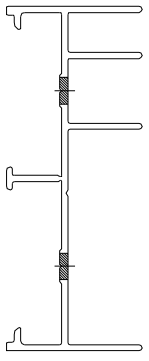
OPERACION 4

- OPERACION 1
- \* PERFIL 18407
  - \* PERFIL 18413
- OPERACION 2
- \* PERFIL 18411\*
  - \* PERFIL 18412\*
  - \* PERFIL 18421\*
  - \* PERFIL 18422\*
- OPERACION 3
- \* PERFIL 18409
  - \* PERFIL 18410
  - \* PERFIL 18419
  - \* PERFIL 18420



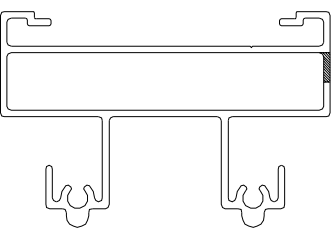
OPERACION 2

- \* PERFIL 18408 (Actual)
- \* PERFIL 18408 (Modificado)
- \* PERFIL 28408



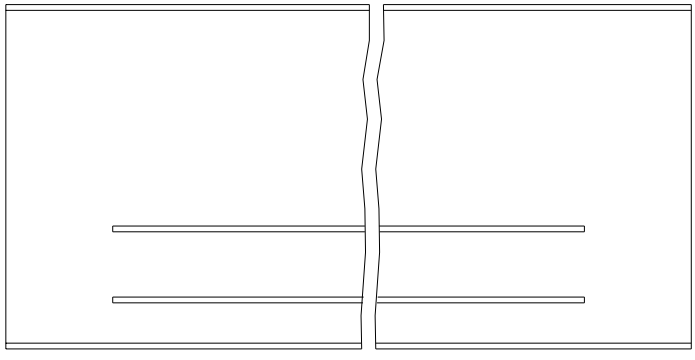
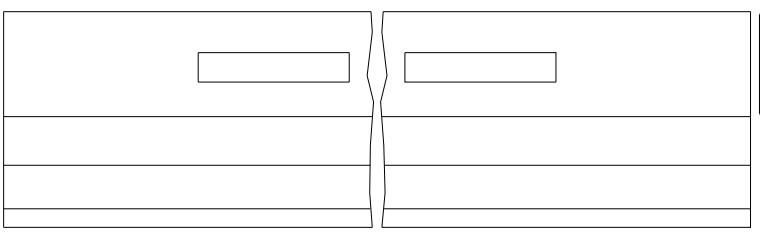
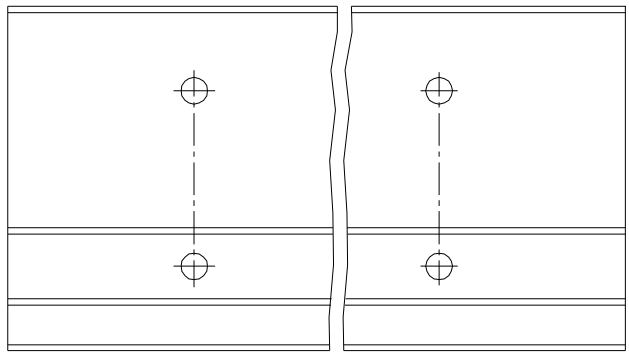
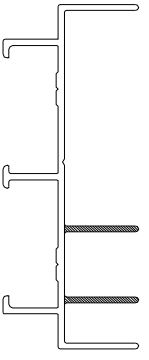
OPERACION 3

- \* PERFIL 18407



OPERACION 1

- \* PERFIL 18408 (Actual)
- \* PERFIL 18408 (Modificado)
- \* PERFIL 28408



\* NOTA: El mecanizado de la operacion 4 para la medida de 86,40 mm., se realizara en dos golpes para evitar en lo posible, roturas del cortador.

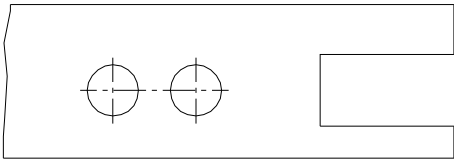
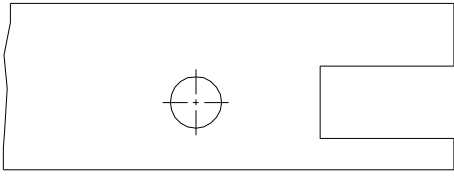
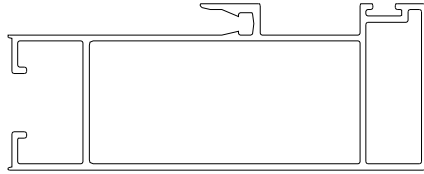
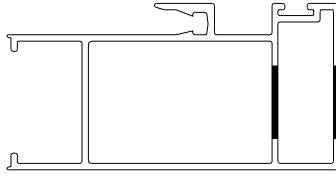
Marco		Denominacion		Referencia	Cont.	Material	Dimensiones
LANZAMIENTO		FECHA	FECHA	DESTINO	DENOMINACION	MATERIAL	REFERENCIA
CANTIDAD	FECHA	DIBUJADO	COMPROBADO	VC-70	MA TRIZ	OPERACIONES	VC-70
				ESCALA			



OPERACION 5

\* PERFIL 18412  
\* PERFIL 18422

\* PERFIL 18410  
\* PERFIL 18420



\* NOTA: La operacion 6 debera efectuarse siempre, en el caso de que fuera necesaria, despues de haberse realizado la operacion 5.

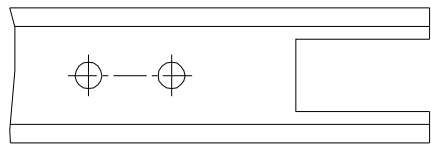
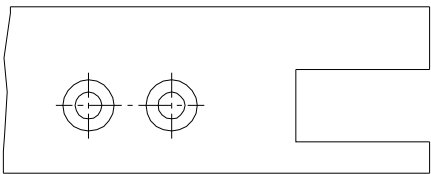
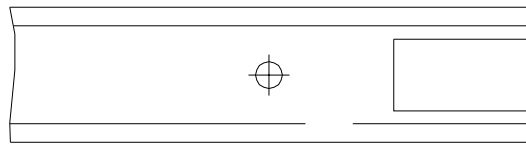
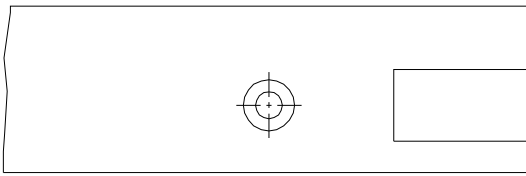
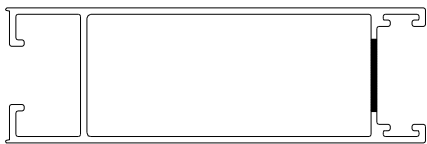
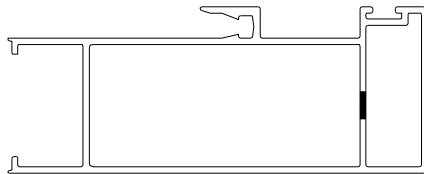
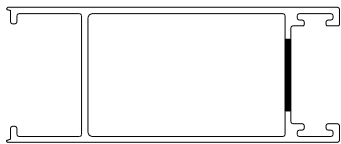
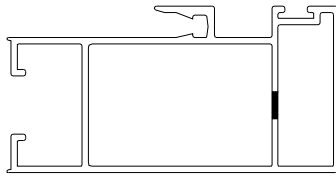
OPERACION 6

\* PERFIL 18412  
\* PERFIL 18422

\* PERFIL 18411  
\* PERFIL 18421

\* PERFIL 18410  
\* PERFIL 18420

\* PERFIL 18409  
\* PERFIL 18419



\*\*\*\*\* ATENCION \*\*\*\*\*

Hay riesgo alto de rotura en la sufridera superior de esta operacion, debido a la escasa seccion con la que se dispone y amplia distancia a la que se punzona.

Marca		Denominacion		Referencia	Cont.	Material	Dimensiones
CUPRUM		LANZAMIENTO		DESTINO		DENOMINACION	
FECHA	FECHA	FECHA		VC-70		MATRIZ	VC-70
PEDIDO		DIBUJADO		ESCALA		MATERIAL	REFERENCIA
CANTIDAD		COMPROBADO		-		OPERACIONES	VC-70